

Wielkanoc - 2025 r.



☎ 22 825-63-63
☎ 22 825-63-64

Turnus Wielkanocny

Busko Zdrój - „Gromada”	5 dni	18.04-22.04.2025	od 1240 zł/os.
Jurata - OW „Kaper”	5 dni	18.04-22.04.2025	od 1340 zł/os.
Kołobrzeg - Hotel NAT	5 dni	18.04-22.04.2025	od 1640 zł/os.
Krynica Morska - „Perkoz”	9 dni	18.04-26.04.2025	od 1690 zł/os.
Spała – „Zacisze”	5 dni	18.04-22.04.2025	od 1230 zł/os.
Świnoujście - Hotel NAT	5 dni	18.04-22.04.2025	od 1635 zł/os.
Piwniczna Zdrój - Hotel NAT	5 dni	18.04-22.04.2025	od 1425 zł/os.

Ceny uzależnione od rodzaju pokoju

Rehabilitacja Wielkanocna

Sarbinowo - „Flisak”	14 dni	12.04-25.04.2025	od 2680 zł/os.
Ustronie Morskie - „Zagłębie”	14 dni	12.04-25.04.2025	od 2850 zł/os.



Punkt sprzedaży: 00-640 Warszawa, ul. Mokotowska 7

Godziny pracy: poniedziałek - piątek w godz. 10:00-16:00

www.wczasyseniora.pl e-mail: wczasyseniora@gmail.com

Niniejsza oferta nie stanowi oferty w rozumieniu Kodeksu Cywilnego, a dane w niej zawarte mają jedynie charakter informacyjny i mogą ulec zmianie.

WCZASY I REHABILITACJA - 2025 R.

Wczasy

Darłówko - DW „Kalmar”	10 dni od	1495 zł/os.	
Dąbki - OW „Carbo”	10 dni od	1985 zł/os.	
Łeba - Hotel „Saltic”	8 dni za	3150 zł/os.	Nowość !!!
Jarosławiec - Hotel NAT	10 dni od	2200 zł/os.	
Jastarnia - OW „Posejdon”	10 dni od	2115 zł/os.	
Jurata - OW „Kaper”	10 dni od	1960 zł/os.	
Karwia - Pensjonat „Bryza”	10 dni od	795 zł/os.	
Kołobrzeg - Hotel NAT	10 dni od	2805 zł/os.	
Krynica Morska - „Perkoz”	10 dni od	1505 zł/os.	
Krynica Morska - Hotel NAT	10 dni od	2470 zł/os.	
Krynica Zdrój - Hotel NAT	10 dni od	1850 zł/os.	
Rowy - OW „Wydma Park”	8 dni za	1535 zł/os.	
Sarbinowo - Hotel NAT	10 dni od	2360 zł/os.	Nowość !!!
Świnoujście - Hotel NAT	10 dni od	2880 zł/os.	
Ustronie Morskie - OW „Gwarek”	10 dni od	2160 zł/os.	

Rehabilitacja

Busko Zdrój - „Gromada”	10 dni od	2570 zł/os.	
Łeba - „Zdrowotel”	8 dni za	2590 zł/os.	Nowość !!!
Inowrocław - „Solanki”	14 dni od	3950 zł/os.	
Sarbinowo - „Flisak”	14 dni od	2330 zł/os.	
Ustronie Morskie - „Zagłębie”	14 dni od	2510 zł/os.	

DARŁÓWKO

WCZASY NAD BAŁTYKIEM DW „KALMAR”

DARŁÓWKO - miejscowość nadmorska położona pomiędzy Ustką a Koszalinem.

Dom Wypoczynkowy „KALMAR”

- to obiekt klasy turystycznej, położony zaledwie 300 m od plaży, do centrum miasta oraz do Parku Wodnego ok. 500 m. DW „Kalmar” oferuje pobyty w pokojach z węzłem sanitarnym (WC, umywalka, prysznic), TV, czajnik, większość pokoi posiada balkony. Pokoje znajdują się na 2 kondygnacjach: I i II piętrze, budynek bez windy. Brak ręczników.

Obiekt oferuje zakwaterowanie w pokojach:

2 osobowy „standard” - (narożnik rozkładany + łóżko);

2 osobowy „standard +” - (narożnik rozkładany + 2 łóżka);

1 osobowy - (łóżko lub narożnik);

2 osobowy „ekonomik” - (2 łóżka, wielkość pok. 1 osobowego);

Studio 2/4 osobowe - (dwa pokoje: dzienny z narożnikiem rozkładanym + sypialnia z 2 łózkami);

Na miejscu wyżywienie 2 x dziennie (śniadania i obiady serwowane do stolika). Lodówka ogólnodostępna na korytarzu. Brak ręczników. Na terenie: parking - niestrzeżony, bezpłatny, mini plac zabaw dla dzieci, miejsce do grillowania. Internet bezprzewodowy (w określonych strefach).



SARBINOWO

TURNUS REHABILITACYJNY ORW „FLISAK”

SARBINOWO - miejscowość położona nad Bałtykiem, oddalona 30 km na wschód od Kołobrzegu.

OŚRODEK REHABILITACYJNO-WYPOCZYNKOWY „FLISAK” - położony jest zaledwie 40 m od szerokiej piaszczystej plaży. Ośrodek składa się z dwóch połączonych budynków: hotelowego oraz gastronomicznego. Na terenie plac zabaw dla dzieci, miejsce na grill, bilard (płatny), boisko do siatkówki i koszykówki, parking. W budynku hotelowym **pokoje 1 i 2 osobowe wyposażone w węzeł sanitarny (wc, umywalka, prysznic), lodówkę, telefon, czajnik bezprzewodowy, radio i telewizor, Internet (możliwość wypożyczenia Laptopa), sprzęt plażowy - parawan, leżaki, ręczniki - 2 szt.** Pokoje zlokalizowane są na 4 kondygnacjach: parter, I, II i III piętro (**budynek z windą**). W części gastronomicznej kawiarnia oraz jadalnia - wyżywienie 3 x dziennie posiłki serwowane : śniadanie, obiad, kolacja. W ramach wyżywienia dietetycznego Ośrodek proponuje diety bez dodatkowej opłaty: wątrobową, lekkostrawną, miksowaną. Z dopłatą 250 zł diety: bezglutenowa, wegetariańska, bezmleczna z zamiennikami na produkty mleka koziego, dieta bezmleczna - dopłata 150 zł, dieta cukrzycowa - dopłata 170 zł/os.

Zabiegi rehabilitacyjne wykonywane w Ośrodku: masaż suchy jednoodcinkowy, w fotelu masującym, limfatyczny urządzeniem BOA, wirowy kończyn, aquavibron, bicze szkockie, okłady borowinowe, naświetlanie lampą SOLLUX, lampą Bioptron, inhalacje indywidualne, magnetoterapia, gimnastyka zbiorowa i indywidualna (UGUL), solankowa, diadynamiczne, farmaceutyczne, interferencyjne, jonoforeza, TENS, KOTZA, stymulacja mięśniowa, laseroterapia, ultradźwięki, krioterapia, terapia PNF, wyciąg lędźwiowy trakcja kręgosłupa, grota solna, sauna, (inhalacje zbiorowe), masażer stóp, masaż tkanek głębokich, punktów spustowych, terapia manualna, masaż funkcyjny, pętla Gipsona

Ośrodek przyjmuje osoby ze schorzeniami: dysfunkcją narządu ruchu w tym poruszających się na wózkach inwalidzkich, dysfunkcją narządu wzroku, słuchu, padaczką, schorzeniami układu krążenia, krwiotwórczego, moczowo-płciowego, oddechowego, pokarmowego, przemiany materii, narządów wydzielania wewnętrznego, neurologicznymi, reumatycznymi, dermatologicznymi, cukrzycą, osoby po laryngektomii, z zaburzeniami głosu i mowy, kobiety po mastektomii oraz z niedoczynnością tarczycy.

Wykaz turnusów 2025 r.	Pok. 2 os. (pokoje od południa oraz na I, II i III piętrze od płn.)	Pok. 2 os. (parter od płn.)	Pok. 1 os.
01.03 - 14.03	2450 zł/os. (40 zabiegów)	2330 zł/os. (40 zabiegów)	3020 zł/os. (40 zabiegów)
15.03 - 28.03	2530 zł/os. (40 zabiegów)	2410 zł/os. (40 zabiegów)	3100 zł/os. (40 zabiegów)
29.03 - 11.04	2600 zł/os. (40 zabiegów)	2480 zł/os. (40 zabiegów)	3170 zł/os. (40 zabiegów)
12.04 - 25.04 Turnus Wielkanocny	2800 zł/os.	2680 zł/os.	3370 zł/os.
26.04 - 09.05	2980 zł/os.	2860 zł/os.	3550 zł/os.
10.05 - 23.05	3020 zł/os.	2900 zł/os.	3590 zł/os.
24.05 - 06.06	3080 zł/os.	2960 zł/os.	3650 zł/os.
07.06 - 20.06	3280 zł/os.	3160 zł/os.	3850 zł/os.
21.06 - 04.07	3580 zł/os.	3460 zł/os.	4150 zł/os.
05.07 - 18.07	3620 zł/os.	3500 zł/os.	4190 zł/os.
19.07 - 01.08			
02.08 - 15.08			
16.08 - 29.08	3170 zł/os.	3050 zł/os.	3740 zł/os.
30.08 - 12.09	3000 zł/os.	2880 zł/os.	3570 zł/os.
13.09 - 26.09	2790 zł/os.	2670 zł/os.	3360 zł/os.
27.09 - 10.10	2620 zł/os.	2500 zł/os.	3190 zł/os.
11.10 - 24.10	2550 zł/os. (40 zabiegów)	2430 zł/os. (40 zabiegów)	3120 zł/os. (40 zabiegów)
03.11 - 16.11	2550 zł/os. (40 zabiegów)	2430 zł/os. (40 zabiegów)	3120 zł/os. (40 zabiegów)
17.11 - 30.11			
01.12 - 14.12			
19.12.2025 - 02.01.2026 Turnus Świąteczno-Noworoczny	3540 zł/os.	3400 zł/os.	4110 zł/os.

Realizujemy dofinansowania dla osób niepełnosprawnych
otrzymane z PFRON

Wykaz turnusów na 2025 r.	Ilość dni	Ilość posiłków	Pok. 2 os. standard	Pok. 2 os. standard +	Pok. 1 os.
01.06 - 10.06	10 dni	2 x dziennie	1540 zł/os.	1705 zł/os.	2270 zł/os.
10.06 - 19.06	10 dni	2 x dziennie	1595 zł/os.	1760 zł/os.	2335 zł/os.
19.06 - 28.06	10 dni	2 x dziennie	1675 zł/os.	1800 zł/os.	2380 zł/os.
28.06 - 07.07	10 dni	1 x dziennie	1495 zł/os.	1660 zł/os.	2270 zł/os.
07.07 - 16.07	10 dni	1 x dziennie	1540 zł/os.	brak	2315 zł/os.
16.07 - 25.07					
25.07 - 03.08					
03.08 - 12.08					
12.08 - 21.08	10 dni	1 x dziennie	1585 zł/os.	brak	2360 zł/os.
21.08 - 30.08	10 dni	2 x dziennie	1675 zł/os.	1840 zł/os.	2405 zł/os.
30.08 - 08.09	10 dni	2 x dziennie	1595 zł/os.	1760 zł/os.	2335 zł/os.
08.09 - 17.09	10 dni	2 x dziennie	1495 zł/os.	1660 zł/os.	2225 zł/os.

Cena zawiera:

- zakwaterowanie: 9 noclegów; sanitarnym (WC, prysznic, umywalka,) TV, czajnik;
- wyżywienie 2 lub 1 dziennie w zależności od turnusu, 2 x dziennie to posiłki serwowane (śniadanie i obiad ok. 15:00), 1 x dziennie to śniadanie serwowane;

Transport:

Warszawa - Darłówko - Warszawa - koszt 400-450 zł/os. w zależności od terminu.

Zwierzęta nie są akceptowane
Parking bezpłatny

Cena zawiera:

- zakwaterowanie: 13 noclegów;
- wyżywienie 3x dziennie (posiłki serwowane): śniadanie, obiad, kolacja;
- 30 zabiegów rehabilitacyjnych (3 dziennie) + 10 porannych gimnastyk zbiorowych;
- 10 wejść do CSR „Helios” w Ustroniu Morskim (dojazd własny);
- program rekreacyjny/animacyjny;

Możliwość zabrania zwierząt (pies, kot)
- opłata 300 zł/14 dni (po uzgodnieniu z Ośrodkiem).

Transport:

Warszawa - Sarbinowo - Warszawa - koszt 400 zł/os.

USTRONIE MORSKIE

TURNUS REHABILITACYJNY ORW „ZAGŁĘBIE”

USTRONIE MORSKIE - miejscowość nadmorska oddalona 15 km na wschód od Kołobrzegu.

Ośrodek Rehabilitacyjno-Wypoczynkowy "Zagłębie" - położony jest w centrum uzdrowiska, ok. 70 m od plaży. Ośrodek dysponuje 140 miejscami noclegowymi, składa się z dwóch budynków: budynku głównego „A” (z windą) przystosowanego dla osób poruszających się na wózkach oraz bocznego „B” (bez windy). W budynku „A” pokoje 1 i 2-osobowe rozmieszczone są na 5 kondygnacjach. **Pokoje wyposażone w węzeł sanitarny (wc, umywalka, prysznic), TV, telefon, czajnik bezprzewodowy, lodówkę, radio, 2 ręcznik/os., Internet, sprzęt plażowy (parawan, leżaki, mata plażowa), balkon - wszystkie pokoje od strony południowej.** W budynku głównym, kawiarnia, jadalnia - wyżywienie 3 x dziennie posiłki serwowane: śniadanie, obiad, kolacja. W ramach wyżywienia dietetycznego Ośrodek proponuje diety bez dodatkowej opłaty: wątrobową, lekkostrawną, miksowaną. Z dopłatą 250 zł diety: bezglutenowa, wegetariańska, bezmleczna z zamiennikami na produkty mleka koziego, dieta bezmleczna - dopłata 150 zł., dieta cukrzycowa - dopłata 170 zł/os.

Ośrodek przyjmuje osoby ze schorzeniami: dysfunkcją narządu ruchu w tym poruszających się na wózkach inwalidzkich, dysfunkcją narządu wzroku, słuchu, padaczką, schorzeniami układu krążenia, krwiotwórczego, moczowo-płciowego, oddechowego, pokarmowego, przemiany materii, narządów wydzielania wewnętrznego, neurologicznymi, reumatycznymi, dermatologicznymi, cukrzycą, osoby po laryngektomii, z zaburzeniami głosu i mowy, kobiety po mastektomii oraz z niedoczynnością tarczycy.

Zabiegi rehabilitacyjne wykonywane w Ośrodku: masaż suchy jednoosobowy, łożko wodne, w fotelu masującym, limfatyczny urządzeniem BOA, wirowy kończyn, aquavibron, bicze szkockie, okłady borowinowe, naświetlanie lampą SOLLUX, Bioptron, inhalacje indywidualne, magnetoterapia, gimnastyka zbiorowa i indywidualna (UGUL, PRAGMA), kąpiel perełkowa, solankowa, sucha kąpiel CO2, sucha kąpiel ozonowa CO3, prądy galwaniczne, diadynamiczne, faradyczne, jonoforeza, TENS, KOTZA, stymulacja mięśniowa, laseroterapia, ultradźwięki, krioterapia, terapia PNF, CYRIAX, NDT BOBATH, wyciąg krzesłkowy (Perschla), wyciąg leżniowy (trakcja kręgosłupa), masażer stóp, grota solna (inhalacje zbiorowe), masaż tkanek głębszych, punktów spustowych, terapia manualna, masaż funkcyjny, pętla Glissona.

Wykaz turnusów 2025 r.	Pok. 2 os. (Budynek główny - „A”)
18.01 - 31.01 01.02 - 14.02 15.02 - 28.02 01.03 - 14.03	2510 zł/os. (40 zabiegów)
15.03 - 28.03	2580 zł/os. (40 zabiegów)
29.03 - 11.04	2650 zł/os. (40 zabiegów)
12.04 - 25.04 Turnus Wielkanocny	2850 zł/os.
26.04 - 09.05	3030 zł/os.
10.05 - 23.05	3070 zł/os.
24.05 - 06.06	3130 zł/os.
07.06 - 20.06	3330 zł/os.
21.06 - 04.07	3580 zł/os.
05.07 - 18.07 19.07 - 01.08 02.08 - 15.08 16.08 - 29.08	3620 zł/os.
30.08 - 12.09	3170 zł/os.
13.09 - 26.09	3000 zł/os.
27.09 - 10.10	2840 zł/os.
11.10 - 24.10	2670 zł/os.
03.11 - 16.11 17.11 - 30.11 01.12 - 14.12	2550 zł/os.
19.12.2025 - 02.01.2026 Turnus Świąteczno-Noworoczny	3540 zł/os.



Cena zawiera:

- zakwaterowanie: 13 noclegów;
- wyżywienie 3x dziennie (posiłki serwowane): śniadanie, obiad, kolacja;
- 30 zabiegów rehabilitacyjnych (3 dziennie);
- 10 wejść do CSR „Helios” w Ustroniu Morskim;
- 10 porannych gimnastyk zbiorowych;
- 10 gimnastyk ogólnorozwojowych;
- program rekreacyjny/animacyjny;

Cena turnusu Świąteczno-Sylwestrowego zawiera 14 noclegów, uroczystą kolację Wigilijną i Zabawę Sylwestrową.

Transport:

Warszawa - Ustronie Morskie - Warszawa - koszt 400 zł/os.

Możliwość zabrania zwierząt (pies, kot) - opłata 300 zł/14 dni (po uzgodnieniu z Ośrodkiem)

Przyjazd dzień wcześniej - 75 zł/os.
(po wcześniejszym uzgodnieniu z Ośrodkiem).

Realizujemy dofinansowania dla osób niepełnosprawnych
otrzymane z PFRON

DĄBK I

WCZASY NAD BAŁTYKIEM OW „CARBO”

DĄBK I - urokliwa miejscowość położona pomiędzy Darłówkiem (11 km), a Koszalinem (30km), najbliższa stacja PKP Sławno 30km. Wybrzeże morskie w Dąbkach ma szeroką, piaszczystą plażę. Królują tu nadmorskie wydmę porośnięte sosną czarną i zwyczajną. Dzięki korzystnym prądom morskim przybrzeżne wody Bałtyku są czyste, a plaża i kąpielisko w Dąbkach nigdy nie były zamknięte.



Ośrodek Wypoczynkowy „CARBO”

- to obiekt klasy turystycznej, położony pomiędzy Jeziorem Bukowo, a Bałtykiem, bliskość do morza (ok. 40m) oraz sąsiedztwo lasu i centrum miejscowości sprawiają, że stanowi wspaniałe miejsce wypoczynkowe z możliwością uprawiania turystyki pieszej i rowerowej.

Ośrodek składa się z 2 pawilonów wczasowych bez windy (parter, I i II piętro) oraz pawilonu administracyjnego w którym znajduje się recepcja oraz jadalnia. Wszystkie pokoje wyposażone są w węzeł sanitarny (WC, umywalka, prysznic), TV, ręcznik, leżak, parawan. Większość pokoi posiada balkon. Czajnik na korytarzu.

Na miejscu jadalnia, kawiarnia, plac zabaw z siłownią zewnętrzną, wypożyczalnia rowerów i kijów Nordic Walking, miejsce na ognisko/grill. Internet bezprzewodowy (w określonych strefach).

Wykaz turnusów na 2025 r.	Ilość dni	Ilość posiłków	Pok. 2 os.	Pok. 1 os.
01.06 - 10.06	10 dni	3 x dziennie	1985 zł/os.	2310 zł/os.
10.06 - 19.06	10 dni	3 x dziennie	2085 zł/os.	2410 zł/os.
19.06 - 28.06	10 dni	3 x dziennie	2185 zł/os.	2510 zł/os.
28.06 - 07.07	10 dni	3 x dziennie	2405 zł/os.	3810 zł/os.
07.07 - 16.07	10 dni	3 x dziennie		
16.07 - 25.07	10 dni	3 x dziennie	2555 zł/os.	4110 zł/os.
25.07 - 03.08	10 dni	3 x dziennie		
03.08 - 12.08	10 dni	3 x dziennie	2470 zł/os.	3945 zł/os.
12.08 - 21.08	10 dni	3 x dziennie		
21.08 - 30.08	10 dni	3 x dziennie	2160 zł/os.	2485 zł/os.
30.08 - 08.09	10 dni	3 x dziennie	2085 zł/os.	2410 zł/os.
08.09 - 17.09	10 dni	3 x dziennie	1985 zł/os.	2310 zł/os.

Cena zawiera:

- zakwaterowanie: 9 noclegów;
- wyżywienie 3 x dziennie (śniadania i kolacje w formie bufetu, obiady serwowane do stołu);

Transport:

Warszawa - Dąbki - Warszawa - koszt 400-450 zł/os. w zależności od terminu.

Ośrodek akceptuje zwierzęta - 40 zł/dzień.
Parking płatny - 10 zł/dzień.

ŁEBA

WCZASY NAD BAŁTYKIEM HOTEL **** „SALTIC RESORT & SPA”

ŁEBA - to nadmorska miejscowość, położona pomiędzy dwoma jeziorami: Łebsko i Sarbsko. W Łebie funkcjonują trzy letnie kąpieliska nadmorskie o łącznej długości 1100m linii brzegowej Bałtyku. Łeba ma unikatową, naturalną atrakcję - ruchome wydmy, wchodzące w skład Słowińskiego Parku Narodowego.



Hotel „Saltic Resort & SPA” ****

- to 4 gwiazdkowy obiekt z windą, położony w spokojnej części Łeby, gdzie od piaszczystej plaży dzieli nas krótki spacer leśną ścieżką (ok. 350 m) przez Słowiński Park Narodowy. Dzięki doskonałej lokalizacji w otoczeniu sosnowego lasu, Saltic Resort & SPA to wymarzone miejsce na niezapomniany wypoczynek. Ten luksusowy Kompleks tworzą dwa budynki – „Morze” i „Las”.

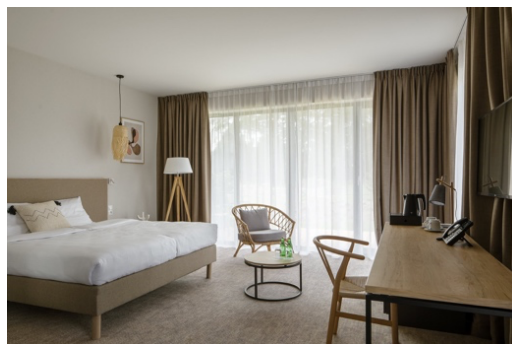
W budynku „Morze” - znajduje się hotel wraz z restauracją, gdzie serwowane są 2 x dziennie posiłki w formie bufetu: śniadania i obiadokolacje. Napoje do obiadokolacji dodatkowo płatne. Budynek „Las” to część hotelowa.

Goście korzystać mogą z pełnej infrastruktury obu obiektów.

Do dyspozycji: 4 baseny (w tym 2 otwarte), jacuzzi, sauna fińska, sauna parowa i na poczerwień, klimatyzowana sala fitness. W okresie wiosennym i letnim przy basenach otwartych strefa relaksu z hamakami, leżakami i parasolami.

Hotel oferuje komfortowe, w standardzie czterogwiazdkowym, zakwaterowanie w stylowych pokojach wyposażonych w węzeł sanitarny, ręczniki, suszarki do włosów, TV, lodówkę z minibarem (minibar odpłatny), czajnik, klimatyzację.

To luksus w eleganckim otoczeniu!



Wykaz turnusów na 2025 r.	Ilość dni	Pok. 2 os.
31.05-07.06.2025	8 dni	3150 zł/os.
07.06-14.06.2025	8 dni	3150 zł/os.
14.06-21.06.2025	8 dni	3150 zł/os.
21.06-28.06.2025	8 dni	3150 zł/os.

Cena zawiera:

- zakwaterowanie: 7 noclegów;
- wyżywienie 2 x dziennie w formie bufetu (śniadanie i obiadokolacja);

Transport:

Warszawa - Łeba - Warszawa - koszt 450 zł/os.

Ośrodek akceptuje zwierzęta - 80 zł/dzień.

Parking płatny - 50 zł/dzień

Bezpłatne Wi-Fi

INOWROCŁAW

TURNUS REHABILITACYJNY „SOLANKI” UZDROWISKO

INOWROCŁAW - miejscowość położona 230 km. od Warszawy w kierunku Bydgoszczy.

„SOLANKI” UZDROWISKO INOWROCŁAW

- położone jest na terenie malowniczego Parku Solankowego liczącego dziś ponad 85 hektarów. Sercem Parku jest tężnia solankowa, mierząca 9 m. wysokości i 300 m. długości. Na szczycie tężni znajduje się taras widokowy, z którego można podziwiać panoramę Parku Solankowego i częściowo Inowrocławia.

Uzdrowisko obejmuje pięć obiektów noclegowych „Medical Spa”, Sanatorium „Kujawiak”, Willa „As”, Willa „Ostoja”, Sanatorium „Kujawiak”.

Ośrodek przyjmuje osoby ze schorzeniami: narządu ruchu, neurologicznymi, kardiologicznymi, ortopedycznymi, po zabiegu wszczępienia endoprotezy, po operacji gruczołu piersiowego.

Zabiegi rehabilitacyjne wykonywane w Ośrodku: masaż limfatyczny BOA, masaż leczniczy częściowy, masaż wielostrumieniowy (łóżko wodne), hydromasaż, masaż wirowy kończyn dolnych i górnych, podudzi, jonoforeza, elektrostimulacja, prądy DD, Nemeca, Tens, galwaniczne, diatermia, terapia, magnetoterapia, magnetostymulacja, fonoforeza, ultradźwięki, okłady fango, krioterapia oparami ciekłego azotu, sauna na poczerwień, skaner laserowy, sollux, kwarcówka, światło spolaryzowane, ćwiczenia czynne w obciążeniu ULUG, ćwiczenia czynno-bierne manualne, ćwiczenia z oporem elastycznym, ćwiczenia indywidualne, ćwiczenia bierne mechaniczne, ćwiczenia grupowe w basenie z wodą leczniczą (solankowa), inhalacje, jacuzzi solankowe, kąpiel kwasowęglowa, solankowa, okłady borowinowe (jeden punkt), sucha kwasowęglówka. Odpłatnie: zawijania borowinowe, kąpiel borowinowa, masaż leczniczy całościowy, bicze szkockie. Wykaz wykonywanych zabiegów może ulec zmianie.

Wykaz turnusów 2025 r. (14 dni)	24.05-06.06 07.06-20.06 21.06-04.07	05.07-18.07 19.07-01.08 02.08-15.08	16.08-29.08 30.08-12.09 13.09-26.09
------------------------------------	---	---	---

„Medical SPA”	
Pokoje 1 i 2 osobowe wyposażone w: WC, umywalkę, prysznic, ręcznik, czajnik, lodówkę, TV, Wifi. Obiekt 3 piętrowy z windą. Zabiegi i wyżywienie w Sanatorium „Kujawiak”, obiekty połączone łącznikiem.	Pok. 2 os. z balkonem - 4470 zł/os. Pok. 1 os. z balkonem/tarasem - 4990 zł/os.
WILLA „AS”	
Pokoje 1 i 2 osobowe wyposażone w: WC, umywalkę, prysznic, ręcznik, czajnik, lodówkę, TV, Wifi. Obiekt 2 piętrowy z windą. Zabiegi oraz wyżywienie w obiekcie Sanatorium „Kujawiak” - do przejścia ok. 70 m.	Pok. 2 os. z balkonem - 3950 zł/os. Pok. 1 os. z balkonem - 4470 zł/os.
WILLA „OSTOJA”	
Pokoje 2 osobowe wyposażone w: WC, umywalkę, prysznic, ręcznik, czajnik, TV. Obiekt dwupiętrowy bez windy. Zabiegi oraz wyżywienie w obiekcie Sanatorium „Kujawiak” - do przejścia ok. 50 m.	Pok. 2 os. z balkonem - 3950 zł/os.

Ceny zawierają:

- zakwaterowanie 13 noclegów w pokoju z węzłem sanitarnym;
- wyżywienie 3 x dziennie: śniadania i kolacje w formie bufetu, obiady serwowane do stolika;
- 4 zabiegi dziennie + konsultacja lekarska (zabiegi odbywają się codziennie prócz niedziel i dni świątecznych),
- wstęp do Strefy relaksu 90 min. codziennie (grota solna, jacuzzi, sauna sucha i parowa) również i w niedziele
- 15 % rabatu na zabiegi w Gabinetce Kosmetycznym o wartości minimum 150 zł,
- wstęp na ogólnodostępne imprezy kulturalne i rozrywkowe organizowane przez „Solanki” Uzdrowisko,

Transport: Warszawa – Inowrocław - Warszawa - koszt 400 zł/os.

ŁEBA

TURNUS ZDROWOTNY OŚRODEK „ZDROWOTEL”

ŁEBA - to nadmorska miejscowość, położona pomiędzy dwoma jeziorami: Łebsko i Sarbsko. W Łebie funkcjonują trzy letnie kąpieliska nadmorskie o łącznej długości 1100m linii brzegowej Bałtyku. Łeba ma unikatową, naturalną atrakcję - ruchome wydmy, wchodzące w skład Słowińskiego Parku Narodowego.

Ośrodek Wypoczynkowo-Rehabilitacyjny „ZDROWOTEL”

– położony wśród sosnowego lasu, od piaszczystej plaży dzieli nas krótki spacer przez wydmy Słowińskiego Parku Narodowego (ok.250m). Ośrodek składa się z 5 pawilonów hotelowych oraz osobnego pawilonu gastronomicznego i zabiegowego. Na terenie Ośrodka kawiarnia, plac zabaw dla dzieci, zewnętrzna oraz wewnętrzna siłownia.

Obiekt posiada bogatą bazą zabiegową w której leczone są choroby reumatologiczne, neurologiczne, dermatologiczne, pulmonologiczne i zespoły pourazowe.

Wykonywane zabiegi: masaż wirowy, kąpiel (perełkowa, solankowa, siarczkowa, borowinowa, sucha), okłady borowinowe, prądy (Kotz'a, Trabert'a, Tens, diadynamik, galwanizacja, interdyn), elektrostymulacja, jontoforeza, laseroterapia, sollux, lampa Bio i Dermalight – UV, inhalacja solankowa, gimnastyka (grupowa, indywidualna z terapeutą, Ugul), magnetoterapia, ultradźwięki, fonoforeza, AquaVibron, masaż BOA, Hydro Jet, Platforma Schumana 3D.

Dla Uczestników turnusu zdrowotnego z BT SENIOR Ośrodek oddaje do dyspozycji pokoje Premium zlokalizowane w Pawilonie 3 (budynek 3 piętrowy z windą). Pokoje Premium to pokoje po remoncie z węzłem sanitarnym (WC, umywalka, prysznic, ręcznik), TV, lodówka, czajnik, balkon od strony południowej, parawan, koc plażowy. Pokoje z balkonem 2 os. i 1 os. zlokalizowane są na parterze, I i II piętrze, pokoje 1 os. bez balkonu na III piętrze - pok. ze skosami.

Wyżywienie 3 x dziennie - śniadania, obiady i kolacje w formie bufetu. Godziny posiłków: śniadania 08:00-11:00, obiady 13:00-15:00, kolacje 17:30-19:30. Godz. posiłków mogą ulec zmianie.

Zabiegi wykonywane są od poniedziałku do piątku z pominięciem dni świątecznych.

Warunkiem uczestnictwa w turnusie zdrowotnym jest posiadanie orzeczenia o niepełnosprawności lub wypełnionego przez lekarza pierwszego kontaktu druku "Wniosek lekarza o skierowanie na turnus rehabilitacyjny". Brak posiadania wypełnionego druku nakłada obowiązek na Uczestnika naliczenia przez Ośrodek "Zdrowotel" dopłaty 8% podatku VAT. Istnieje możliwość wypełnienia odpłatnie wniosku przez lekarza w Ośrodku "Zdrowotel" w cenie 100 zł/os.

Wykaz turnusów na 2025 r.	Ilość dni	Pok. 2 os. z balkonem	Pok. 1 os. z balkonem	Pok. 1 os. bez balkonu
31.05 - 07.06	8 dni	2590 zł/os.	3865 zł/os.	2885 zł/os.
07.06 - 14.06	8 dni	2590 zł/os.	3865 zł/os.	2885 zł/os.
14.06 - 21.06	8 dni	2590 zł/os.	3865 zł/os.	2885 zł/os.



JAROSŁAWIEC

WCZASY NAD BAŁTYKIEM HOTEL *** NAT

JAROSŁAWIEC - miejscowość nadmorska położona pomiędzy Ustką a Koszalinem.

HOTEL *** NAT Jarosławiec (Za Wydmą)

- położony jest w centrum miejscowości około 400m. od morza, w bliskim sąsiedztwie Aquaparku „Panorama Morska”. Do centrum miasta ok. 500m. Obiekt składa się z połączonych ze sobą 3 segmentów 3 kondygnacyjnych (parter, I i II piętro, bez windy).

Hotel oferuje pokoje 1 i 2 osobowe z węzłem sanitarnym (WC, umywalka, prysznic), TV, lodówka, czajnik, ręcznik, leżak, parawan. Większość pokoi posiada balkon.

Na miejscu kawiarnia, restauracja.

Do dyspozycji gości: plac zabaw dla dzieci, siłownia zewnętrzna, wypożyczalnia rowerów.

Za dodatkową opłatą warto skorzystać z bogatej oferty zabiegów leczniczych i relaksacyjnych, które pozwolą na regenerację ciała i ducha.

Profesjonalnie wyposażona w nowoczesny sprzęt baza zabiegowa i wykwalifikowana kadra fizjoterapeutów pozwoli na poprawę zdrowia i kondycji, a także na relaks na najwyższym poziomie.



Wykaz turnusów na 2025 r.	Ilość dni	Ilość posiłków	Pok. 2 os.	Pok. 1 os.
01.06 - 10.06	10 dni	3 x dziennie	2200 zł/os.	3250 zł/os.
28.06 - 07.07	10 dni	2 x dziennie	2710 zł/os.	4455 zł/os.
07.07 - 16.07	10 dni	2 x dziennie	2760 zł/os.	4555 zł/os.
16.07 - 25.07	10 dni	2 x dziennie	2875 zł/os.	4780 zł/os.
25.07 - 03.08	10 dni	2 x dziennie	2895 zł/os.	4815 zł/os.
03.08 - 12.08	10 dni	2 x dziennie	2875 zł/os.	4780 zł/os.
12.08 - 21.08	10 dni	2 x dziennie	2785 zł/os.	4600 zł/os.
21.08 - 30.08	10 dni	2/3 x dziennie	2285 zł/os.	3420 zł/os.
30.08 - 08.09	10 dni	3 x dziennie	2200 zł/os.	3250 zł/os.

Cena zawiera:

- zakwaterowanie: 7 noclegów;
- wyżywienie 3 x dziennie w formie bufetu (śniadania, obiady i kolacje);
- 3 zabiegi indywidualne + 1 zabieg grupowy na osobę dziennie

Transport :

Warszawa - Łeba - Warszawa - koszt 450 zł/os.

Ośrodek akceptuje zwierzęta - 60 zł/dzień.
Parking płatny - 25 zł/dzień, zadaszony 35 zł/dzień
Bezpłatne Wi-Fi

Cena zawiera:

- zakwaterowanie: 9 noclegów;
- wyżywienie 2 / 3 x dziennie (śniadanie i obiadokolacja lub śniadanie, obiad i kolacja) w formie bufetu.
Ilość posiłków w zależności od terminu.

Transport :

Warszawa-Jarosławiec-Warszawa - koszt 400/450 zł/os. w zależności od terminu.

Ośrodek akceptuje zwierzęta - 40 zł/dzień.
Parking płatny – 10 zł/dzień.

JASTARNIA

WCZASY NAD BAŁTYKIEM OW „POSEJDON”

JASTARNIA - nadmorska miejscowość położona na Półwyspie Helskim, 13 km od Helu i 22 km od Władysławowa.

Ośrodek Wypoczynkowy „POSEJDON”

- obiekt klasy turystycznej. Ośrodek składa się z 6 pawilonów wczasowych 3 piętrowych (parter, I i II piętro) bez windy, połączone ze sobą, w układzie "galeriowym" tzn. wejście do pokoju z otwartego korytarza.

Wszystkie pokoje wyposażone w węzeł sanitarny (WC, umywalka, prysznic), ręcznik, TV, leżak, parawan. Czajniki na korytarzu.

Obiekt posiada prosto wyposażone pokoje w układzie galeriowym dzięki czemu wszystkie okna skierowane są na Zatokę Pucką. Pokoje zlokalizowane na parterze są bez balkonów, zaś większość pokoi na I piętrze posiada balkony.

Na miejscu restauracja serwująca 3 x dziennie posiłki w formie bufetu (śniadanie, obiady i kolacje), kawiarnia, plac zabaw z siłownią zewnętrzną, parking. Do restauracji przejście „galerią” lub na zewnątrz do budynku bocznego. Do morza odległość ok. 300 m, do centrum miejscowości ok. 700-800m.



Wykaz turnusów 2025 r.	Ilość dni	Pok. 2 os. (parter)	Pok. 2 os. (I piętro)	Pok. 1 os.
25.05 - 03.06	10 dni	2200 zł/os.	-	3245 zł/os.
04.06 - 13.06	10 dni	2200 zł/os.	2370 zł/os.	3245 zł/os.
14.06 - 23.06	10 dni	2200 zł/os.	2370 zł/os.	3245 zł/os.
23.08 - 01.09	10 dni	2200 zł/os.	2335 zł/os.	3245 zł/os.
02.09 - 11.09	10 dni	2200 zł/os.	2335 zł/os.	3245 zł/os.
12.09 - 21.09	10 dni	2160 zł/os.	-	2325 zł/os.

Cena zawiera:

- zakwaterowanie: 9 noclegów;
- wyżywienie 3 x dziennie (śniadania, obiady, kolacje) w formie bufetu;

Transport :

Warszawa - Jastarnia - Warszawa - koszt 400 zł/os.
Ośrodek akceptuje zwierzęta - 50 zł/doba
Parking płatny – 20 zł/dzień.

Biuro Turystyczne „SENIOR”

Warszawa, ul. Mokotowska 7 w godz. 10:00-16:00
www.wczasyseniora.pl e-mail: wczasyseniora@gmail.com

tel. 22 825-63-63
22 825-63-64

BUSKO ZDRÓJ

TURNUS WYPOCZYNKOWO-LECZNICZY HOTEL „GROMADA” ***

BUSKO ZDRÓJ - to miejscowość uzdrowska położona w woj. Świętokrzyskim, oddalona o 50 km na południu od Kielc. To piękny krajobraz z licznymi zabytkami i rezerwatami przyrody, to jedno z głównych uzdrowisk z unikatowymi walorami leczniczymi.

Hotel „GROMADA” ***

- położony jest w centrum Uzdrowiska vis a vis Parku Zdrojowego. To budynek 3 kondygnacyjny z windą. Posiada 90 miejsc noclegowych w pokojach wyposażonych w węzeł sanitarny (WC, umywalka, prysznic), TV, telefon, radio, czajnik, ręcznik, internet. Część pokoi posiada balkony.

Na miejscu kawiarnia, restauracja serwująca 3 x dziennie wyżywienia (śniadania i kolacje w formie bufetu, obiady serwowane do stolika), parking, bezpłatna wypożyczalnia: rowerów, kijków do Nordic Walking, leżaków.

ZABIEGI REHABILITACYJNE WYKONYWANE W HOTELU „GROMADA”:

zabiegi podstawowe: kąpiele siarczkowe, fasony siarczkowe, kąpiel borowinowa, jodowo-bromowa, ćwiczenia z terapeutą, masaż klasyczny 15min, hydrojet.

zabiegi uzupełniające: kąpiel ozonowa sucha, kwasowęglowa sucha, plastry borowinowe, masaż wirowy kończyn dolnych/górnych, gimnastyka na przyrządach, gimnastyka w UGUL, magnetoterapia, jonoforeza, prąd tens, interferencyjne, diadynamiczne, Traberta, ultradźwięki, galwanizacja, fonoforeza, laseroterapia, aquavibron, masaż limfatyczny uciskowy, krioterapia miejscowa.

Wykaz turnusów 2025 r.	Ilość dni	Pokój 2 os. „LUX”	Pokój 2 os. „Standard”	Pok. 1 os. „Lux”	Pok. 1 os. „Standard”
01.06 - 08.06	8 dni	2675 zł/os.	2570 zł/os.	3585 zł/os.	2675 zł/os.
22.06 - 01.07	10 dni	3305 zł/os.	3170 zł/os.	4475 zł/os.	3305 zł/os.
10.07 - 19.07	10 dni	3305 zł/os.	-	4475 zł/os.	3305 zł/os.
20.07 - 29.07	10 dni	3305 zł/os.	-	4475 zł/os.	3305 zł/os.
17.08 - 26.08	10 dni	-	3170 zł/os.	-	3305 zł/os.
25.09 - 05.10	11 dni	3680 zł/os.	3530 zł/os.	4980 zł/os.	3680 zł/os.
14.10 - 23.10	10 dni	3305 zł/os.	3170 zł/os.	4475 zł/os.	3305 zł/os.

Cena zawiera:

- zakwaterowanie w pokoju z węzłem sanitarnym,
- wyżywienie 3 x dziennie (śniadania i kolacje w formie bufetu, obiady serwowane),
- 3 zabiegi dziennie** (2 zabiegi podstawowe + 1 zabieg uzupełniający) + konsultacja lekarska,
- 1 x zajęcia z kijkami do Nordic Walking,
- 1 x kolacja regionalna z kociołkiem świętokrzyskim i lampką wina,

Zwierzęta nie są akceptowane.



USTRONIE MORSKIE

WCZASY NAD BAŁTYKIEM OW „GWAREK”

USTRONIE MORSKIE - miejscowość nadmorska oddalona 15 km na wschód od Kołobrzegu.

Ośrodek Wypoczynkowy „GWAREK”

- to obiekt klasy turystycznej, położony na klifie morskim tuż przy linii brzegowej, 30 metrów od plaży. Jego usytuowanie na skraju miasteczka w pobliżu parku, stanowi doskonały punkt wypadowy do spacerów i wycieczek rowerowych, aby poznać Ustronie Morskie.

Ośrodek składa się z 2 budynków wczasowych, 3 piętrowych (parter, I i II piętro) bez windy, połączonych sobą długim tarasem oraz jadalnią. Do dyspozycji pokoje 1, 2, 3 osobowe wyposażone w łóżka i sofy. Wszystkie pokoje posiadają węzeł sanitarny (WC, umywalka, prysznic), TV, ręcznik, leżak, parawan, balkon. Czajniki na korytarzu.

Część pokoi ma widok na sąsiedni ośrodek, inne zaś widok na ogólnodostępny taras i teren ośrodka (wszystkie pokoje mają boczny widok na morze).

Na miejscu jadalnia, kawiarnia, plac zabaw z siłownią zewnętrzną, parking.



JURATA

WCZASY NAD BAŁTYKIEM OW „KAPER”

JURATA - nadmorska miejscowość położona na Półwyspie Helskim, pomiędzy Jastarnią a Helem. Malowniczo usytuowana wśród gęstego sosnowego lasu, między morzem a Zatoką Pucką, nad piękną piaszczystą plażą z dużym mołem.

Ośrodek Wypoczynkowy „KAPER”

w Juracie położony nad samą Zatoką Pucką, do plaży około 400m. To czteropiętrowy budynek klasy turystycznej z windą (parter, I, II i III piętro), który dysponuje pokojami 1 i 2 osobowymi wyposażonymi w węzeł sanitarny (wc, umywalka, prysznic), ręczniki, TV, lodówka, czajnik, sprzęt plażowy (parawan, leżak). Wszystkie pokoje posiadają balkon.

Pokoje 1 os. wychodzą na stronę wschodnią, a pokoje 2 os. na stronę zachodnią.

Na miejscu wyżywienie 2 x dziennie (śniadania i obiadokolacje w formie bufetu).



Wykaz turnusów na 2025 r.	Ilość dni	Ilość posiłków	Pok. 2 os.	Pok. 1 os.
01.06 - 10.06	10 dni	3 x dziennie	2360 zł/os.	3765 zł/os.
10.06 - 19.06	10 dni	3 x dziennie		
19.06 - 28.06	10 dni	3 x dziennie		
28.06 - 07.07	10 dni	2 x dziennie	2620 zł/os.	4365 zł/os.
07.07 - 16.07	10 dni	2 x dziennie	2645 zł/os.	4415 zł/os.
16.07 - 25.07	10 dni	2 x dziennie	2695 zł/os.	4510 zł/os.
25.07 - 03.08	10 dni	2 x dziennie		
03.08 - 12.08	10 dni	2 x dziennie		
12.08 - 21.08	10 dni	2 x dziennie	2660 zł/os.	4430 zł/os.
21.08 - 30.08	10 dni	2/3 x dziennie	2370 zł/os.	3500 zł/os.
30.08 - 08.09	10 dni	3 x dziennie	2250 zł/os.	3300 zł/os.

Cena zawiera:

- zakwaterowanie: 9 noclegów;
 - wyżywienie 2 / 3 x dziennie (śniadania i obiadokolacje w formie bufetu lub śniadania i kolacje w formie bufetu, obiady serwowane).
- Ilość posiłków w zależności od terminu.

Transport :

Warszawa-Ustronie Morskie-Warszawa - koszt 450 zł/os.

Ośrodek akceptuje zwierzęta - 40 zł/dzień.
Parking płatny – 20 zł/dzień.

Wykaz turnusów 2025 r.	Ilość dni	Pok. 2 os.	Pok. 1 os.
15.05 - 24.05	10 dni	1960 zł/os.	2290 zł/os.
25.05 - 03.06	10 dni	2120 zł/os.	2470 zł/os.
04.06 - 13.06	10 dni	2410 zł/os.	2760 zł/os.
14.06 - 23.06	10 dni	2730 zł/os.	3080 zł/os.
24.06 - 03.07	10 dni	2830 zł/os.	3180 zł/os.
04.07 - 13.07	10 dni	3135 zł/os.	3465 zł/os.
14.07 - 23.07	10 dni		
24.07 - 02.08	10 dni		
03.08 - 12.08	10 dni		
13.08 - 22.08	10 dni		
23.08 - 01.09	10 dni	2600 zł/os.	2950 zł/os.
02.09 - 11.09	10 dni	2140 zł/os.	2490 zł/os.
12.09 - 21.09	10 dni	1995 zł/os.	2345 zł/os.
22.09 - 01.10	10 dni	1960 zł/os.	2290 zł/os.
02.10 - 11.10	10 dni		

Cena zawiera:

- zakwaterowanie w pok. z węzłem sanitarnym, TV, czajnik, lodówka, balkon;
- wyżywienie 2 x dziennie (śniadania i obiadokolacje w formie bufetu);

Transport :

Warszawa - Jurata - Warszawa - koszt 400 zł/os.

Ośrodek akceptuje zwierzęta - 30 zł/doba
Parking płatny – 20 zł/dzień.

KARWIA

WCZASY NAD BAŁTYKIEM PENSJONAT „BRYZA”

Pensjonat „BRYZA”

- to obiekt klasy turystycznej, położony w drugiej linii brzegowej ok. 200 m od pięknej i szerokiej plaży z łagodnym zejściem.

Obiekt składa się z trzech kondygnacji (parter, I i II piętro) bez windy.

Zakwaterowanie w pokojach 1, 2, 3 z pełnym węzłem sanitarnym (wc, umywalka, prysznic lub wanna), lodówką, TV, czajnik, sprzęt plażowy: leżak + parawan, brak ręczników. W pobliżu pensjonatu znajduje się: stołówka (dobre i tanie posiłki), bar, restauracja, sklep.



Wykaz turnusów 2025 r.	Pok. 2 os.	Pok. 1 os.	- bez wyżywienia -
04.06 - 13.06	795 zł/os.	1590 zł/os.	
14.06 - 23.06	855 zł/os.	1710 zł/os.	
24.06 - 03.07	910 zł/os.	1820 zł/os.	
04.07 - 13.07	995 zł/os.	1990 zł/os.	
23.08 - 01.09	895 zł/os.	1790 zł/os.	
02.09 - 11.09	855 zł/os.	1710 zł/os.	

Cena zawiera:

- zakwaterowanie 9 noclegów w pokojach 2 os. z węzłem sanitarnym, TV, lodówka, czajnik, sprzęt plażowy;

Transport:
Warszawa - Karwia - Warszawa - koszt 400 zł/os.

Zwierzęta nie są akceptowane.

ŚWINOUJŚCIE

WCZASY NAD BAŁTYKIEM HOTEL NAT ***

ŚWINOUJŚCIE - to nadmorska miejscowość położona na północno-zachodnim krańcu Polski, obejmująca 3 wyspy: Uznam, Wolin, Karsibór. Przez miasto prowadzi wiele ścieżek rowerowych. Od czerwca do września w Świnoujściu odbywają się liczne imprezy kulturalne oraz sportowe.



HOTEL *** NAT Świnoujście (Rybniczanka)

- położony w malowniczej części Świnoujścia, zaledwie 100 m od Promenady i 150 m od plaży. To obiekt 5 piętrowy z windą. Do dyspozycji gości pokoje 1 i 2 osobowe wyposażone w węzeł sanitarny (WC, umywalka, prysznic), ręczniki, TV, czajnik, lodówka, leżak, parawan, balkon.

Wysokie standardy obsługi, wykwalifikowany personel oraz bogate zaplecze hotelowe pozwolą na wypoczynek w miłej atmosferze. W hotelu znajduje się **basen, sauna, jacuzzi**, oraz gabinety zabiegowe oferujące szeroki zakres odpłatnych usług Spa & Wellness jak również zabiegów terapeutycznych czy odnowy biologicznej.

Wykaz turnusów 2025 r.	Pok. 2 os.	Pok. 1 os.	Cena zawiera:
25.05 - 03.06	2880 zł/os.	3230 zł/os.	
03.06 - 12.06			
12.06 - 21.06	3160 zł/os.	3510 zł/os.	Bezpłatny wstęp na basen, jacuzzi i sauny. Zwierzęta nie są akceptowane.
23.08 - 01.09	3230 zł/os.	3580 zł/os.	
01.09 - 10.09	3220 zł/os.	3570 zł/os.	

SARBINOWO

WCZASY NAD BAŁTYKIEM HOTEL *** NAT

SARBINOWO - miejscowość położona nad Bałtykiem, oddalona 30 km na wschód od Kołobrzegu.

Hotel *** NAT Sarbinowo

- to obiekt całoroczny położony w centrum Sarbinowa. Zaledwie 100 m. dzieli nas do nadmorskiej promenady oraz do zejścia na plażę.

Hotel dysponuje pokojami 1 i 2 osobowymi wyposażonymi w węzeł sanitarny (WC, umywalka, prysznic), ręcznik, TV, lodówka, czajnik, balkon.

Wysokie standardy obsługi, wykwalifikowany personel oraz bogate zaplecze hotelowe pozwolą na wypoczynek w miłej atmosferze. W hotelu znajduje się **kryty basen, sauna parowa oraz sucha, jacuzzi**, oraz gabinety zabiegowe oferujące szeroki zakres odpłatnych usług Spa & Wellness jak również zabiegów terapeutycznych czy odnowy biologicznej.



Wykaz turnusów na 2025 r.	Ilość dni	Ilość posiłków	Pok. 2 os.	Pok.1 os.
07.06 - 20.06	14 dni	3 x dziennie	3775 zł/os.	5140 zł/os.
21.06 - 04.07	14 dni	2/3 x dziennie	4245 zł/os.	6020 zł/os.
05.07 - 18.07	14 dni	2 x dziennie	4340 zł/os.	7280 zł/os.
19.07 - 01.08	14 dni	2 x dziennie	4495 zł/os.	7590 zł/os.
02.08 - 15.08	14 dni	2 x dziennie	4495 zł/os.	7590 zł/os.
16.08 - 29.08	14 dni	2/3 x dziennie	4035 zł/os.	6180 zł/os.
30.08 - 12.09	14 dni	3 x dziennie	3775 zł/os.	5140 zł/os.

10.06 - 19.06	10 dni	3 x dziennie	2805 zł/os.	3850 zł/os.
19.06 - 28.06	10 dni	3 x dziennie	2805 zł/os.	3850 zł/os.
28.06 - 07.07	10 dni	2 x dziennie	2990 zł/os.	5025 zł/os.
07.07 - 16.07	10 dni	2 x dziennie	3035 zł/os.	5125 zł/os.
16.07 - 25.07	10 dni	2 x dziennie	3150 zł/os.	5350 zł/os.
25.07 - 03.08	10 dni	2 x dziennie	3165 zł/os.	5380 zł/os.
03.08 - 12.08	10 dni	2 x dziennie	3150 zł/os.	5350 zł/os.
12.08 - 21.08	10 dni	2 x dziennie	3060 zł/os.	5170 zł/os.

Cena zawiera:

- zakwaterowanie: 9 lub 13 noclegów;
- wyżywienie 2 / 3 x dziennie (śniadanie i obiadokolacja lub śniadanie, obiad i kolacja) w formie bufetu.
- Ilość posiłków i noclegów w zależności od terminu.

Transport:

Warszawa-Sarbinowo-Warszawa - koszt 400-450 zł/os. w zależności od terminu.
Ośrodek akceptuje zwierzęta - 40 zł/dzień.
Parking płatny - 20 zł/dzień.

ROWY

WCZASY NAD BAŁTYKIEM OW „WYDMA PARK”

ROWY - to niewielka nadmorska miejscowość, położona wśród sosnowych lasów w otulinie Słowińskiego Parku Narodowego i jednocześnie lubiane, nadbałtyckie letnisko. Idąc wzdłuż plaży na zachód po ok. 15 km dotrzemy do Ustki, a po ok 35 km na wschód do Łeby.

Ośrodek Wypoczynkowy „WYDMA PARK”

- to obiekt klasy turystycznej, położony przy samej plaży, w odległości zaledwie 50 m. od morza. Wydma Park to 2 ha teren pełny zieleni, na którym znajdują się trzy pawilony.

- Pawilon I po remoncie kosmetycznym – 4 kondygnacje bez windy (parter, I, II i III piętro).
- Pawilon II i III po remoncie kosmetycznym – 3 kondygnacje bez windy (parter, I i II piętro).

Ośrodek oferuje zakwaterowanie w pokojach:

- **2 osobowy z balkonem** - WC, umywalka, prysznic, TV, czajnik, 2 ręczniki/os., strona zachodnia;
- **1 osobowy bez balkonu** - WC, umywalka, prysznic, TV, czajnik, 2 ręczniki, strona północna,
- **Studio 4 osobowe** - dwa pokoje 2 osobowe zamykane, połączone przedpokojem, szafa wnękowa w przedpokoju oraz węzeł sanitarny, każdy z pokoi posiada wyjście na wspólny balkon, TV, czajnik, 2 ręczniki/os.;
- **1 osobowy w Studiu (1 +1) z balkonem** - dwa pokoje 1 osobowe zamykane, połączone przedpokojem, w przedpokoju szafa wnękowa oraz pełen węzeł sanitarny, każdy z pokoi posiada wyjście na wspólny balkon, TV, czajnik, 2 ręczniki/os.

Balkony wspólne na 2 pokoje.

Na miejscu wyżywienie 3 x dziennie (śniadania i kolacje w formie bufetu, obiady z deserem serwowane do stolika).



KRYNICA ZDRÓJ

WYPOCZYNEK W GÓRACH HOTEL *** NAT

KRYNICA-ZDRÓJ - położona jest w Beskidzie Sądeckim u stóp pasma Jaworzyny Krynickiej, na którą można wjechać najdłuższą w Polsce kolejką gondolową. To kurort określany mianem „Perły Polskich Uzdrowisk”. Lecznicze wody mineralne wspomagają kuracje licznych schorzeń, a przepiękny Park Zdrojowy stanowi miejsce spotkań i ciekawych wydarzeń kulturalnych.

Hotel *** NAT Krynica Zdrój (Jagiellonka)

- to obiekt całoroczny położony w ścisłym centrum uzdrowiska. W odległości ok. 600m znajduje się pijalnia wód „Jan” oraz stacja kolejki szynowej na Górę Parkową.

Hotel dysponuje pokojami 1 i 2 os. typu „Standard” i „Komfort” (po remoncie kosmetycznym). Wszystkie pokoje wyposażone w węzeł sanitarny (wc, umywalka, prysznic), ręcznik, TV, radio, czajnik. Budynek 4 piętrowy z windą. Większość pokoi posiada balkon. Parking płatny - 15 zł/dzień.



Wykaz turnusów 2025 r.	Ilość dni	Pok. 2 os. Standard	Pok. 1 os. Standard	Cena zawiera:
23.08 - 01.09	10 dni	1850 zł/os.	2080 zł/os.	• zakwaterowanie: 9 noclegów;
01.09 - 10.09	10 dni	1850 zł/os.	2080 zł/os.	• wyżywienie 3 x dziennie (śniadania i kolacje w formie bufetu, obiady serwowane);
10.09 - 19.09	10 dni	1850 zł/os.	2080 zł/os.	

KOŁOBRZEG

WCZASY NAD BAŁTYKIEM HOTEL *** NAT

KOŁOBRZEG – nazywany jest polską stolicą SPA. W mieście działa ponad 25 ośrodków sanatoryjnych i znajduje się około 30 basenów, czyniąc go największym kurortem nadmorskim w Polsce.

Hotel*** NAT Kołobrzeg (Górnik)

- obiekt położony w pięknej i cichej okolicy nadbałtyckiego parku a bliskość morza to zdecydowany atut. To obiekt 3 kondygnacyjny z windą. Część pokoi zlokalizowanych na I piętrze nie ma dostępu do windy. Hotel oferuje pokoje z węzłem sanitarnym (WC, umywalka, prysznic), ręcznik, TV, lodówka. Do dyspozycji Gości strefa relaksu, w której znajdują się gabinety zabiegowe oferujące szeroki zakres odpłatnych usług tj.: Spa & Wellness, zabiegi terapeutyczne czy odnowy biologicznej. Hotel posiada również strefę basenową to **kryty basen** (12,5m x 8,5 m) z **jacuzzi** dostępny dla Gości w wyznaczonych porach.



Wykaz turnusów 2025 r.	Ilość dni	Pok. 2 os.	Pok. 1 os.	Cena zawiera:
25.05 - 03.06	10 dni	2805 zł/os.	3850 zł/os.	• zakwaterowanie: 9 noclegów;
03.06 - 12.06	10 dni			• wyżywienie 3 x dziennie (śniadania i kolacje w formie bufetu, obiady serwowane);
12.06 - 21.06	10 dni	3080 zł/os.	4990 zł/os.	Parking płatny - 35 zł/dzień.
23.08 - 01.09	10 dni	3140 zł/os.	5205 zł/os.	
01.09 - 10.09	10 dni	3130 zł/os.	5190 zł/os.	

Wykaz turnusów 2025 r.	Ilość dni	Pok. 2 osobowy z balkonem	Studio 2+2 z balkonem	Pok. 1 osobowy bez balkonu	Pok. 1 osobowy w Studio 1+1 z balkonem
24.06 - 03.07	10 dni	2215 zł/os.	2215 zł/os.	2990 zł/os.	2855 zł/os.
19.08 - 27.08	9 dni	1965 zł/os.	1965 zł/os.	2690 zł/os.	2570 zł/os.
27.08 - 03.09	8 dni	1655 zł/os.	1655 zł/os.	2330 zł/os.	2225 zł/os.
03.09 - 10.09	8 dni	1535 zł/os.	1535 zł/os.	2210 zł/os.	2105 zł/os.

Cena zawiera:

- zakwaterowanie w pok. z węzłem sanitarnym, TV, czajnik,
- wyżywienie 3 x dziennie (śniadania i kolacje w formie bufetu, obiady serwowane do stolika)

Transport :

Warszawa-Rowy-Warszawa - koszt 450 zł/os.

Ośrodek akceptuje zwierzęta - 190 zł za turnus
Parking płatny – 25 zł/dzień.

Leżak + parawan - wypożyczenie na podstawie kaucji,
wymiana ręczników - 30 zł/komplet.

KRYNICA MORSKA

WCZASY NAD BAŁTYKIEM OW „PERKOZ”

Krynica Morska - to znany kurort leżący na Mierzei Wiślanej między Zatoką Gdańską od północy a Zalewem Wiślanym od południa. Znaczną część terenów Krynicy Morskiej zajmują lasy, głównie bory sosnowe.

Ośrodek Wypoczynkowy „PERKOZ”

- to obiekt klasy turystycznej - położony w lesie, na dużym, ogrodzonym terenie. Odległość od morza, zaledwie 80m, sprzyja korzystaniu z kąpeli i spacerów nadmorskich. Do miasta oraz portu żeglugi ok. 500m. OW „PERKOZ” – to budynek czterokondygnacyjny z windą (parter, I, II, i III piętro). Do dyspozycji gości ośrodek oferuje pokoje 1, 2, 3 osobowe oraz pokoje typu „Apartament” - wszystkie pokoje wyposażone w węzeł sanitarny (wc, umywalka, prysznic), ręczniki, TV, balkon, suszarka do ubrań. Na miejscu recepcja, jadalnia, kawiarnia, sala zabaw, wypożyczalnia rowerów. Na terenie mini plac zabaw dla dzieci, parking (bezpłatny).



Wykaz turnusów 2025 r.	Ilość dni	Pokój 2 os.	Pokój 1 os.	Pokój 3 os.
18.04 - 26.04 Wielkanoc	9 dni	1850 zł/os.	2580 zł/os.	1690 zł/os.
26.04 - 04.05 Majówka	9 dni	1650 zł/os.	2455 zł/os.	1605 zł/os.
14.05 - 23.05	10 dni	1815 zł/os.	2670 zł/os.	1680 zł/os.
23.05 - 01.06	10 dni	1865 zł/os.	2770 zł/os.	1730 zł/os.
01.06 - 10.06	10 dni	2065 zł/os.	2990 zł/os.	1840 zł/os.
10.06 - 19.06	10 dni	2095 zł/os.	3050 zł/os.	1870 zł/os.
19.06 - 28.06	10 dni	2125 zł/os.	3110 zł/os.	1900 zł/os.
28.06 - 07.07	10 dni			
07.07 - 16.07	10 dni			
16.07 - 25.07	10 dni	2285 zł/os.	3265 zł/os.	1970 zł/os.
25.07 - 03.08	10 dni			
03.08 - 12.08	10 dni			
09.08 - 16.08	8 dni	1970 zł/os.	-	1690 zł/os.
12.08 - 21.08	10 dni	2285 zł/os.	3265 zł/os.	1970 zł/os.
16.08 - 23.08	8 dni	1970 zł/os.	-	1690 zł/os.
21.08 - 30.08	10 dni	2285 zł/os.	3265 zł/os.	1970 zł/os.
30.08 - 08.09	10 dni	2095 zł/os.	3050 zł/os.	1870 zł/os.
08.09 - 17.09	10 dni	1995 zł/os.	2850 zł/os.	1680 zł/os.
17.09 - 26.09	10 dni	1740 zł/os.	2570 zł/os.	1605 zł/os.
26.09 - 05.10	10 dni	1640 zł/os.	2570 zł/os.	1505 zł/os.

Cena zawiera:

- zakwaterowanie w pok. z węzłem sanitarnym, TV, czajnik, balkon,
- wyżywienie 3 x dziennie serwowane do stolika (śniadanie, obiad, kolacja)

Transport:

Warszawa-Krynica Morska-Warszawa - koszt 400 zł/os.
Ośrodek akceptuje zwierzęta - 40 zł/dzień.

KRYNICA MORSKA

WCZASY NAD BAŁTYKIEM HOTEL NAT ***

Krynica Morska - to znany kurort leżący na Mierzei Wiślanej między Zatoką Gdańską od północy a Zalewem Wiślanym od południa. Znaczną część terenów Krynicy Morskiej zajmują lasy, głównie bory sosnowe.

Hotel *** NAT Krynica Morska („NEPTUN”)

- położony na dużym ogrodzonym terenie leśnym, ok. 150 m od morza. Do centrum miasta (centrum handlowo-rozrywkowego, portu żeglugi, portu rybackiego) ok. 800 m.

Obiekt składa się z 4 pawilonów wczasowych z windą (parter, I i II piętro) oraz pawilonu administracyjnego w którym prócz recepcji, znajduje się kawiarnia i restauracja. Do dyspozycji gości pokoje 2 os. oraz 1 osobowe za dopłatą (z balkonami lub tarasami), wyposażone w węzeł sanitarny (WC, umywalka, prysznic), lodówkę, TV, ręcznik, parawan, leżak. Czajnik na korytarzu.

Na miejscu jadalnia, kawiarnia, plac zabaw z siłownią zewnętrzną, miejsce na ognisko/grill. Internet bezprzewodowy (w określonych strefach).



Wykaz turnusów na 2025 r.	Ilość dni	Ilość posiłków	Pok. 2 os.	Pok. 1 os.
01.06 - 10.06	10 dni	3 x dziennie	2470 zł/os.	3515 zł/os.
10.06 - 19.06	10 dni	3 x dziennie	2570 zł/os.	3715 zł/os.
19.06 - 28.06	10 dni	3 x dziennie	2670 zł/os.	3915 zł/os.
28.06 - 07.07	10 dni	2 x dziennie	2790 zł/os.	4685 zł/os.
07.07 - 16.07	10 dni	2 x dziennie	2790 zł/os.	4640 zł/os.
16.07 - 25.07	10 dni	2 x dziennie	2965 zł/os.	4985 zł/os.
25.07 - 03.08	10 dni	2 x dziennie	2985 zł/os.	5015 zł/os.
03.08 - 12.08	10 dni	2 x dziennie	2965 zł/os.	4985 zł/os.
12.08 - 21.08	10 dni	2 x dziennie	2810 zł/os.	4705 zł/os.
21.08 - 30.08	10 dni	2/3 x dziennie	2560 zł/os.	3705 zł/os.
30.08 - 08.09	10 dni	3 x dziennie	2470 zł/os.	3515 zł/os.
08.09 - 17.09	10 dni	3 x dziennie		

Cena zawiera:

- zakwaterowanie: 9 noclegów;
- wyżywienie 2 / 3 x dziennie (śniadanie i obiadokolacja lub śniadanie, obiad i kolacja) w formie bufetu. Ilość posiłków w zależności od terminu.

Transport:

Warszawa-Krynica Morska-Warszawa - koszt 400 zł/os.
Ośrodek akceptuje zwierzęta - 40 zł/dzień.
Parking płatny – 10 zł/dzień.